

## Ficha de reporte

### Camas censables por cada 100 mil habitantes

**Definición:** Número de camas en servicio instaladas en el área de hospitalización para el uso regular de pacientes internos en instituciones del Sistema Nacional de Salud por cada 100 mil habitantes

**Fuente:** Nacional y estatal:  
Secretaría de Salud (SSA). Dirección General de Información de Salud (DGIS). Tableros de consulta. Recursos de salud, tabla de datos del personal de salud por entidad. Recursos de salud, datos abiertos.  
CONAPO. Conciliación Demográfica de 1950 a 2019 y Proyecciones de la población de México y de las entidades federativas 2020 a 2070  
2000-2011: Instituto Nacional de Estadística y Geografía (INEGI), con base en información de la Secretaría de Salud (SSA).

Por municipio:  
Secretaría de Salud (SSA). Dirección General de Información de Salud (DGIS). Datos abiertos. Recursos en Salud Sectorial.  
CONAPO. Reconstrucción y proyecciones de la población de los municipios de México 1990-2040.

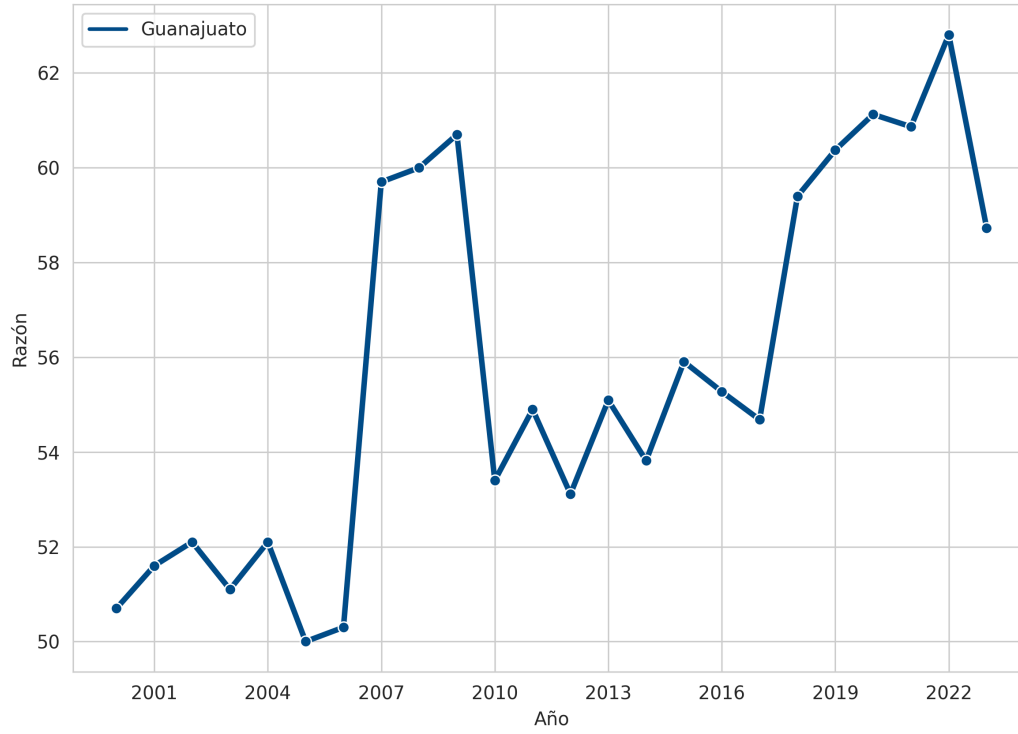
Por metrópoli:  
Citibanamex (2024). Índice de Ciudades Sostenibles 2023. Con información de la Dirección General de Información en Salud (DGIS) de la Secretaría de Salud.

**Ranking estatal:** 23 de 32

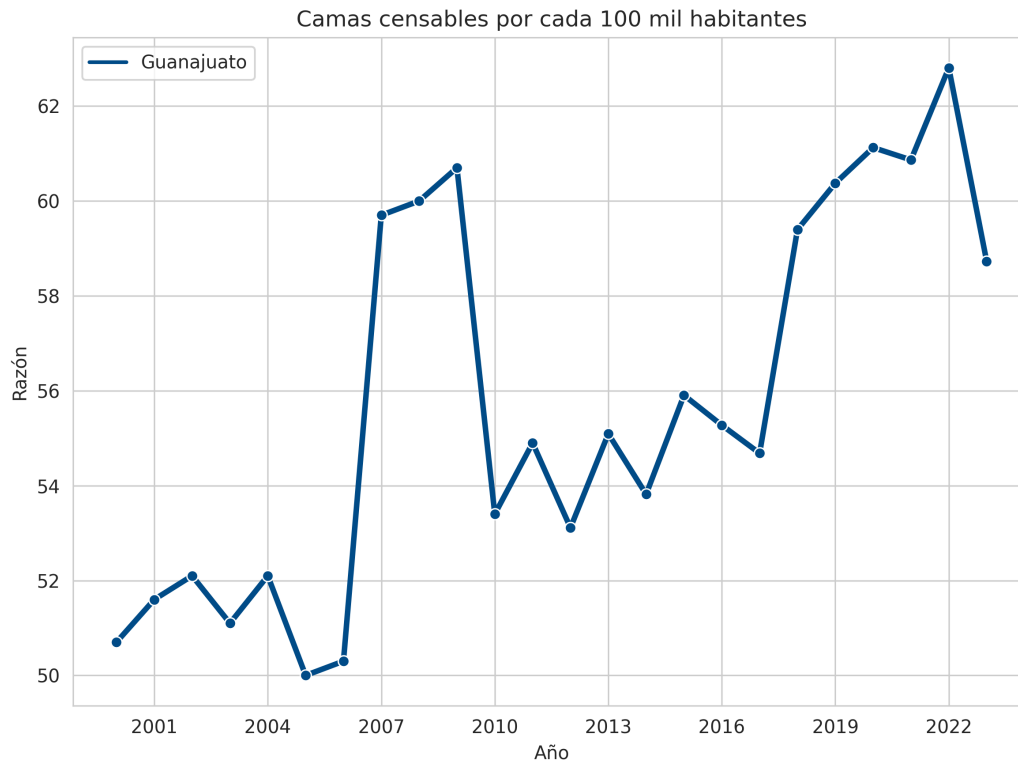
**Último valor:** 58.73 (2023)

### Comparación en el tiempo

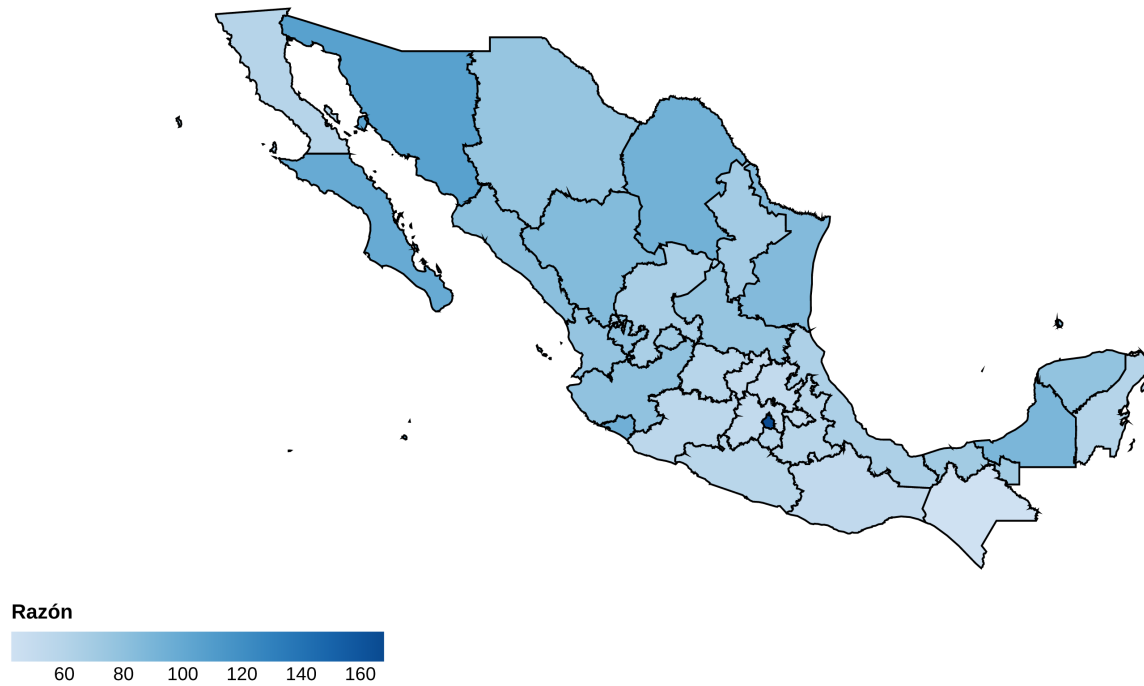
Camas censables por cada 100 mil habitantes



## Comparación con otros estados

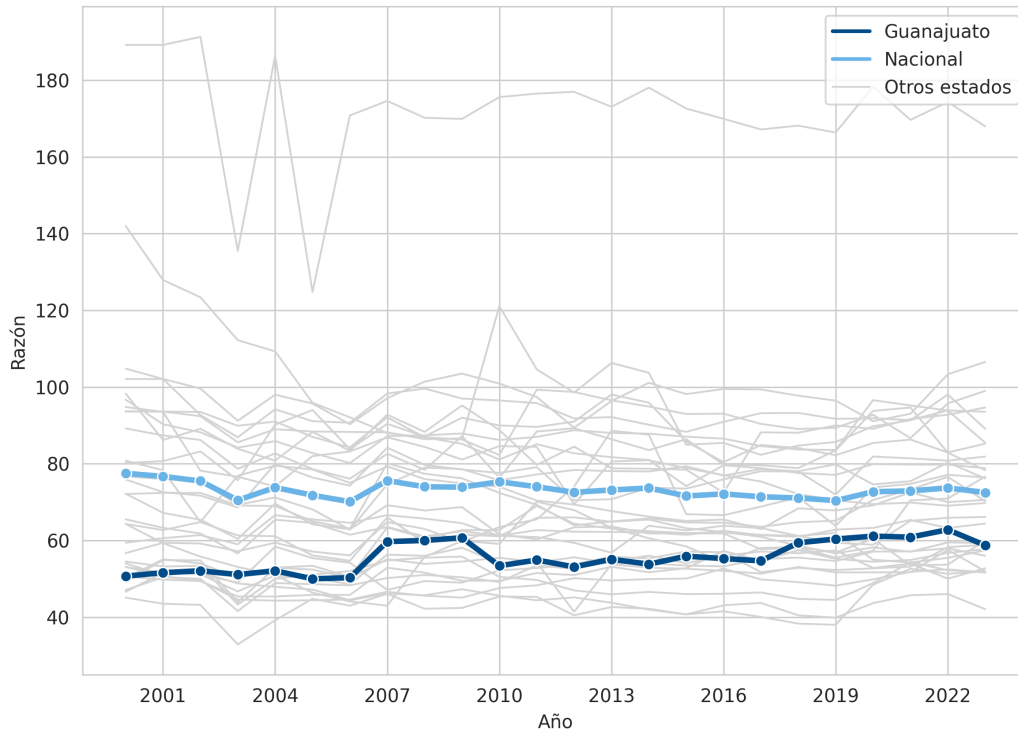


## Camas censables por cada 100 mil habitantes - Total - 2023

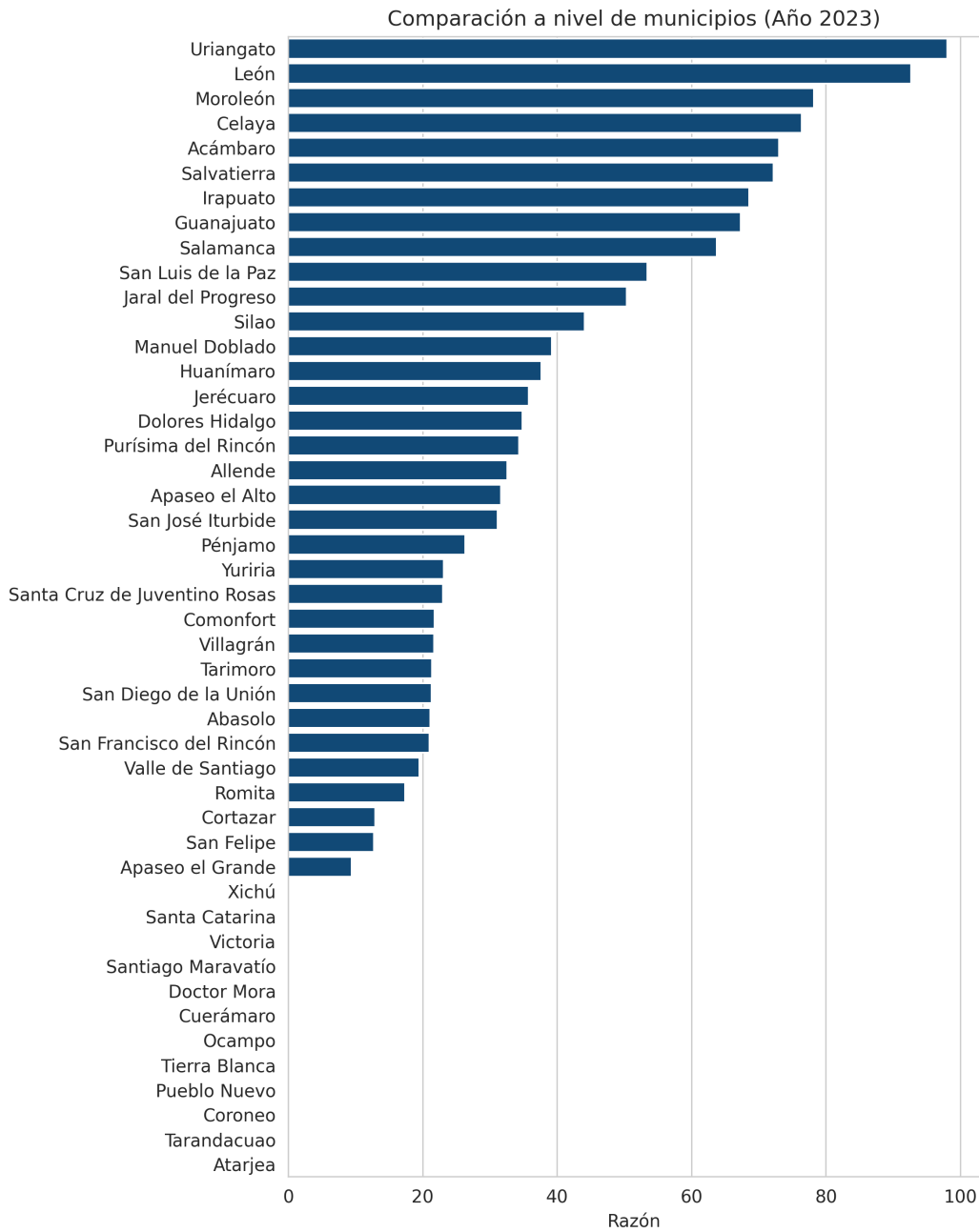


# Comparación en el tiempo

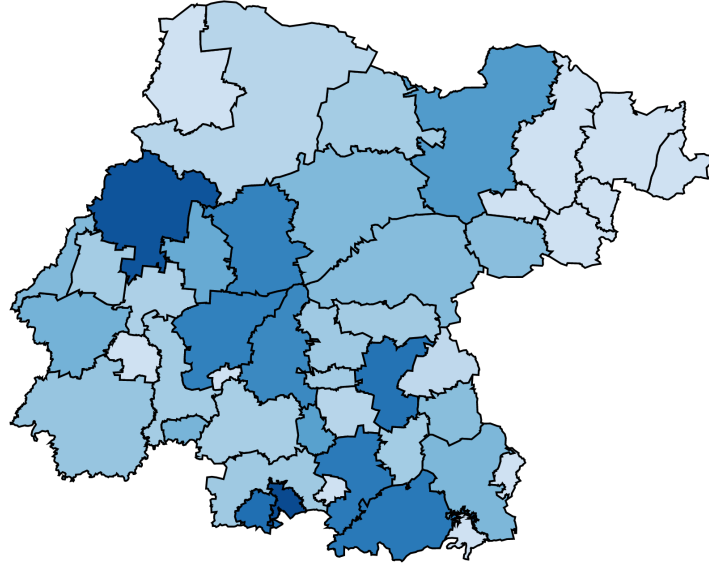
Camas censables por cada 100 mil habitantes



# Comparación a nivel de municipios



### Camas censables por cada 100 mil habitantes - Total - 2023



Razón

